

#### 5.4. Технические параметры самоходно-стреловых кранов

Таблица 5.4 - Технические параметры самоходно-стреловых кранов

Параметры	СКГ-25	К-401
1. Грузоподъемность в т. при вылете стрелы		
- наименьшем	17	14
- наибольшем	4,5	2,75
2. Вылет стрелы в м.		
- наименьший	5,5	6,5
- наибольший	18	20
3. Высота подъема крюка в м, при вылете стрелы		
- наименьшем	20,5	22
- наибольшем	12,3	15
4. Скорость		
- подъем груза в м/мин.	7,1; 10,6	5; 14
- поворота стрелы в об/мин.	0,7	0,5-1,5
5. Установленная мощность двигателя в л.с.	93	100
6. Ширина колеи в мм	4100	3210
7. Общая масса в т.	64,3	50

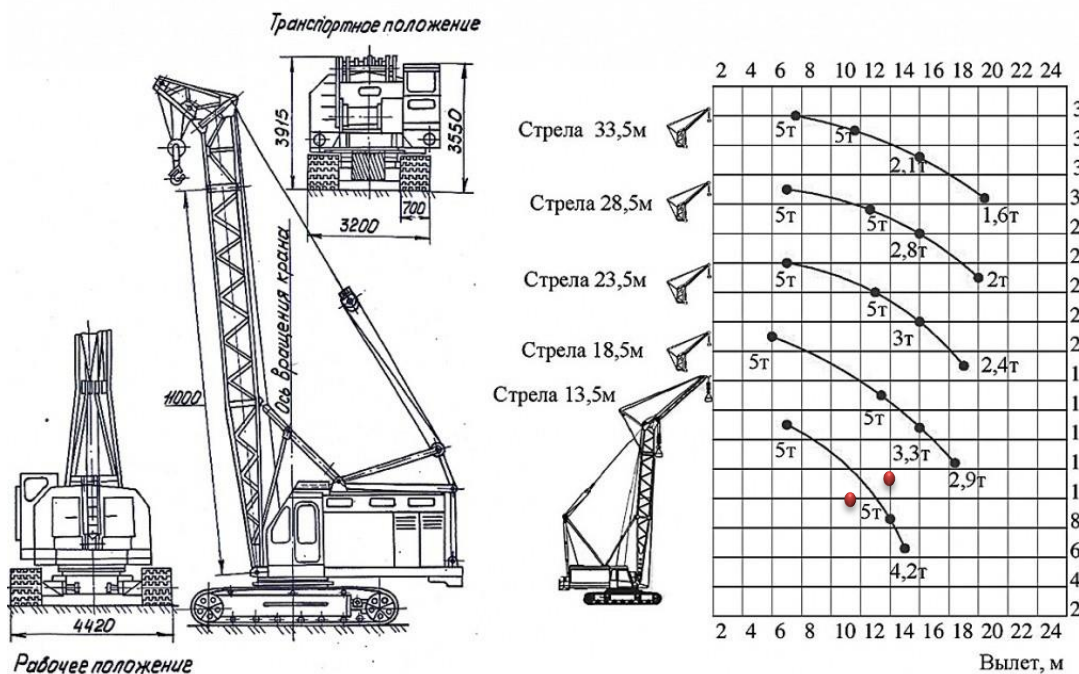
Таблица 5.5 – Затраты на эксплуатацию самоходно стреловых кранов

Показатели	СКГ-25	К-401
1. Изначально-расчетная стоимость крана $C_{инв.}$ (тенге)	25 403 000	29 771 000
2. Нормативное число часов работы в году в среднем климатическом поясе $T_{год}$ (ч)	3 370	3420
3. Годовые отчисления		
- на полное восстановление стоимости (%)	6	6
- капитальный ремонт (%)	4	4
4. Единовременные затраты		
- транспортирование крана $C_T$ (тенге)	<u>21 350</u> 11 200	<u>21 350</u> 11 200
- монтаж крана $C_M$ (тенге)	<u>22 260</u> 11 480	<u>25 900</u> 11 550
- демонтаж крана $C_D$ (тенге)	<u>15 610</u> 8 400	<u>21 000</u> 9 170
- пробный пуск крана $C_{пп}$ (тенге)	<u>2 240</u> 1 148	<u>2 590</u> 1 155
5. Эксплуатационные затраты на 1 маш/час работы крана стоимость		
- ремонтов (кроме капитального) $\mathcal{E}_p$ (тенге)	<u>1 785</u> 525	<u>1 848</u> 427
- сменной оснастки	63	483
- энергоресурсов и смазочных материалов	448	651
- зарплата машиниста крана	798	798

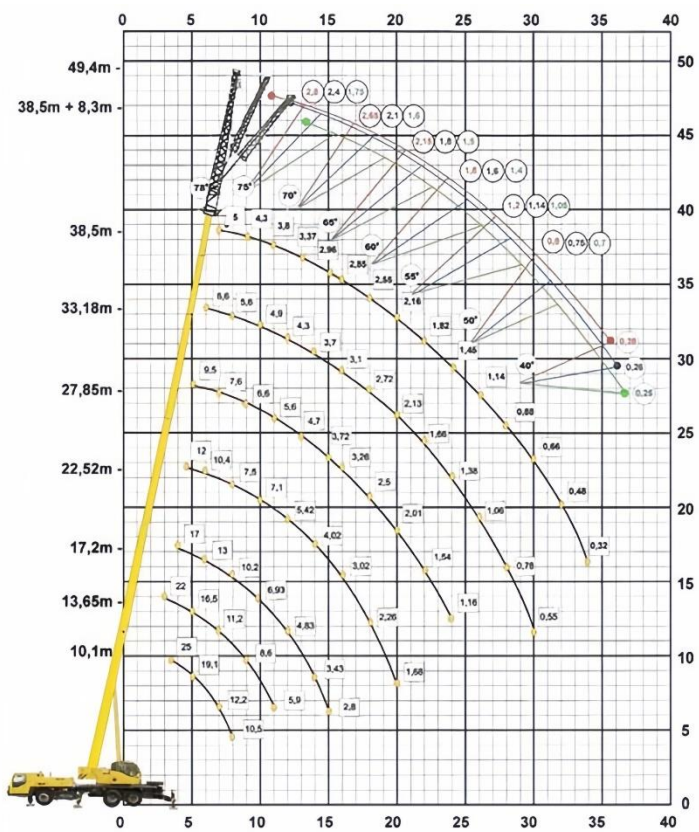
## 5.4. Технические параметры самоходно-стреловых кранов

Таблица 5.4 - Технические параметры самоходно-стреловых кранов

Параметры	МКГ БР-25	QY25K-II
8. Грузоподъемность в т. при вылете стрелы		
- наименьшем	20	25
- наибольшем	7,2	2,75
9. Вылет стрелы в м.		
- наименьший	4,2	3
- наибольший	13,5	32
10. Высота подъема крюка в м, при вылете стрелы		
- наименьшем	22	32,5
- наибольшем	14,2	10
11. Скорость		
- подъем груза в м/мин.	7,7; 7	75; 125
- поворота стрелы в об/мин.	0,3-10	0,5-2,5
12. Установленная мощность двигателя в л.с.	108	206
13. Ширина колеи в мм	3200	2500
14. Общая масса в т.	39	27,9



Грузовысотные характеристики крана МКГ БР-25



Грузовысотные характеристики крана QY25K-II

Таблица 5.5 – Затраты на эксплуатацию самоходно стреловых кранов

Показатели	МКГ БР-25	QY25K-II
6. Инвентарно-расчетная стоимость крана $C_{инв.}$ (тенге)	13 500 000	14 400 000
7. Нормативное число часов работы в году в среднем климатическом поясе $T_{год}$ (ч)	3 370	3420
8. Годовые отчисления		
- на полное восстановление стоимости (%)	6	6
- капитальный ремонт (%)	4	4
9. Единовременные затраты		
- транспортирование крана $C_T$ (тенге)	<u>21 350</u> 11 200	<u>21 350</u> 11 200
- монтаж крана $C_M$ (тенге)	<u>22 260</u> 11 480	<u>25 900</u> 11 550
- демонтаж крана $C_D$ (тенге)	<u>15 610</u> 8 400	<u>21 000</u> 9 170
- пробный пуск крана $C_{пп}$ (тенге)	<u>2 240</u> 1 148	<u>2 590</u> 1 155
10. Эксплуатационные затраты на 1 маш/час работы крана стоимость		
- ремонтов (кроме капитального) $\mathcal{E}_p$ (тенге)	<u>1 785</u> 525	<u>1 848</u> 427
- сменной оснастки	63	483
- энергоресурсов и смазочных материалов	448	651
- зарплата машиниста крана	798	798